

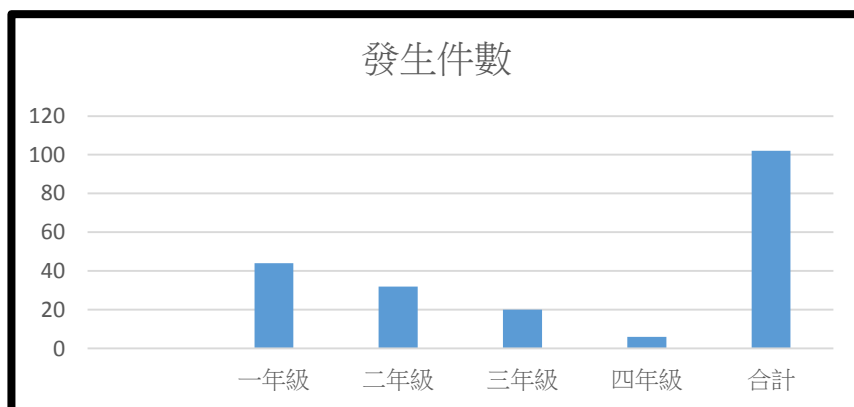
萬能科技大學 108-2 學期 交通事故統計分析表

■108-2 學期學生發生交通事計 102 件，受傷 94 人。另有 2 件酒駕事故。

各項統計分析如附表(A-K)：

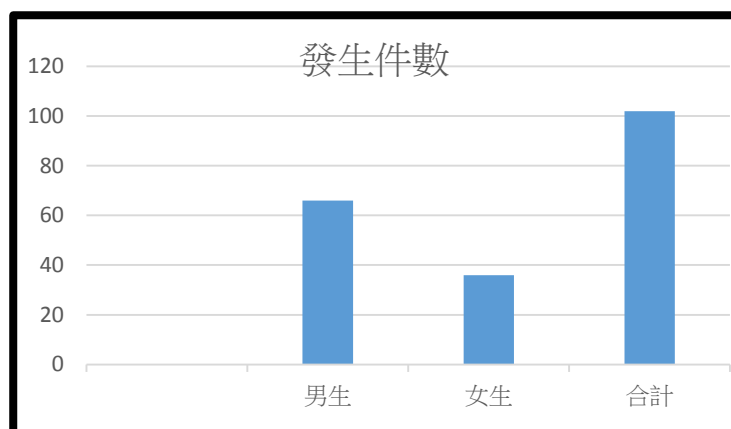
A、以年級統計：(以一年級 44 件較多)

| 年級 | 一年級 | 二年級 | 三年級 | 四年級 | 合計 |
|------|-----|-----|-----|-----|-----|
| 發生件數 | 44 | 32 | 20 | 6 | 102 |



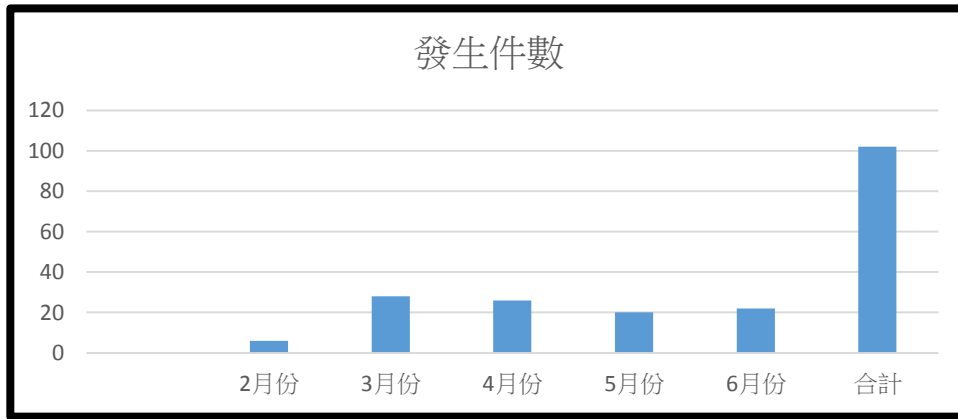
B、以性別統計：(以男生 66 件較多)

| 性別 | 男生 | 女生 | 合計 |
|------|----|----|-----|
| 發生件數 | 66 | 36 | 102 |



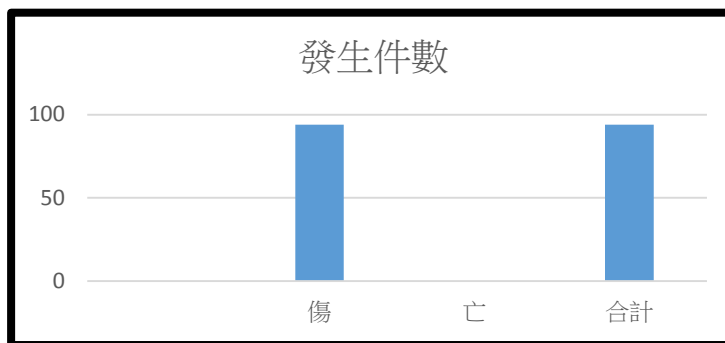
C、以月分統計：(以 3 月份 28 件較多)

| 月份 | 2 月份 | 3 月份 | 4 月份 | 5 月份 | 6 月份 | 合計 |
|------|------|------|------|------|------|-----|
| 發生件數 | 6 | 28 | 26 | 20 | 22 | 102 |



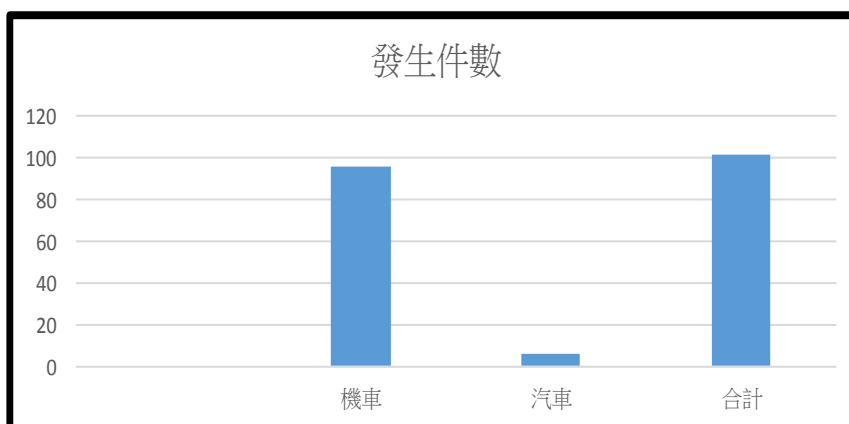
D、傷亡統計：

| 傷亡統計 | 傷 | 亡 | 合計 |
|------|----|---|----|
| 發生件數 | 94 | 0 | 94 |



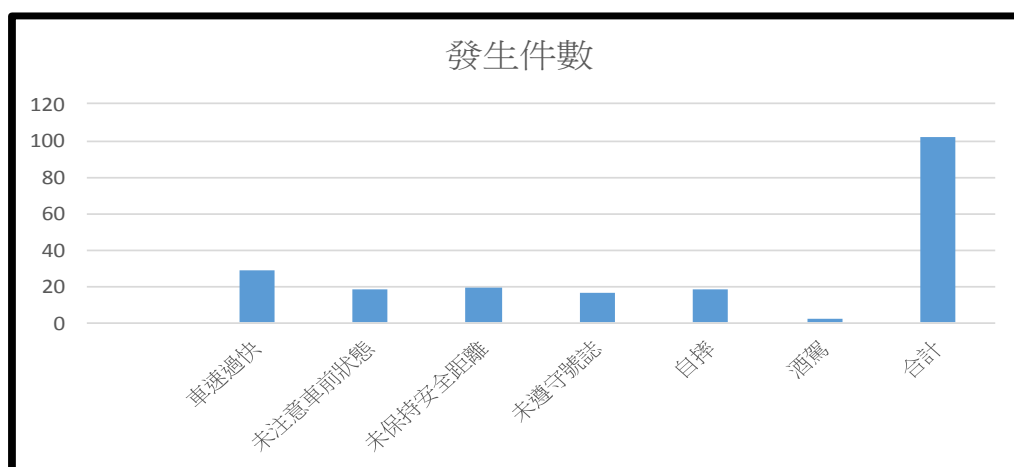
E、以使用交通工具統計：(以機車 96 件最多)

| 交通工具 | 機車 | 汽車 | 合計 |
|------|----|----|-----|
| 發生件數 | 96 | 6 | 102 |



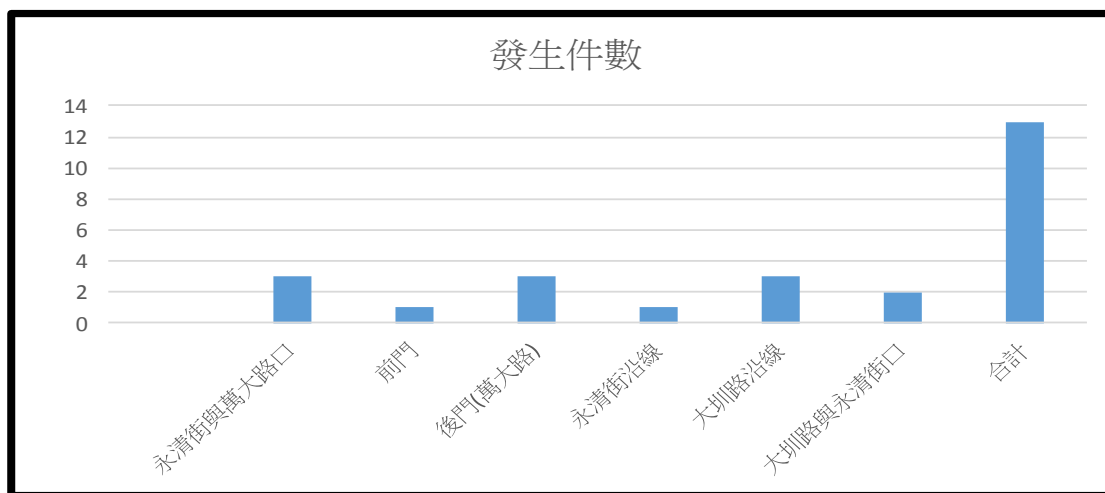
F、以事故原因統計：(以車速過快 29 件較多)

| 事故原因 | 車速過快 | 未注意車前狀態 | 未保持安全距離 | 未遵守號誌 | 自摔 | 酒駕 | 合計 |
|------|------|---------|---------|-------|----|----|-----|
| 發生件數 | 29 | 18 | 19 | 16 | 18 | 2 | 102 |



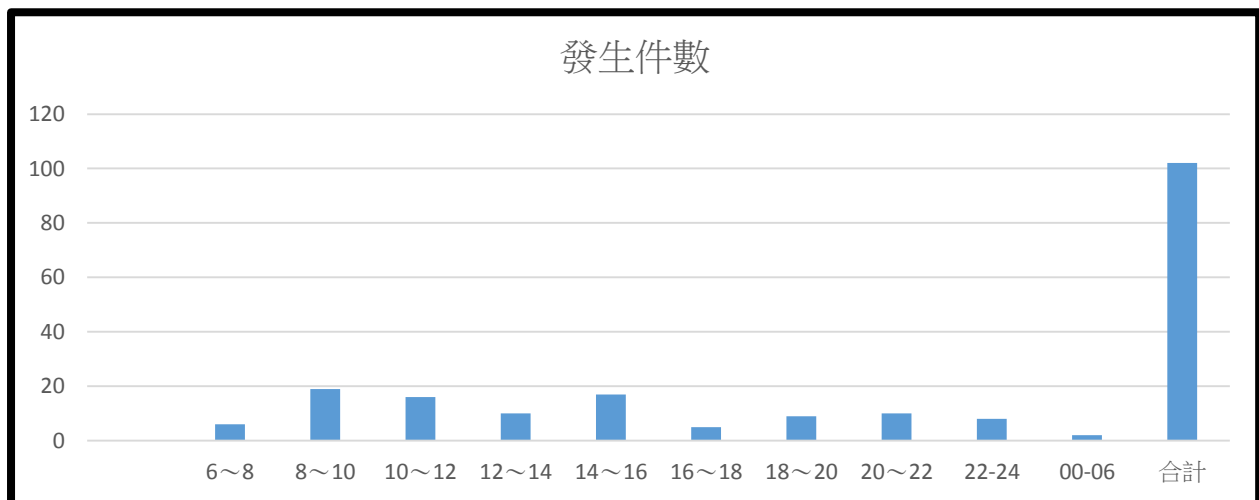
G、發生於學校週邊統計：

| 事故地點 | 永清街與萬大路口 | 前門 | 後門(萬大路) | 永清街沿線 | 大圳路沿線 | 大圳路與永清街口 | 合計 |
|------|----------|----|---------|-------|-------|----------|----|
| 發生件數 | 3 | 1 | 3 | 1 | 3 | 2 | 13 |



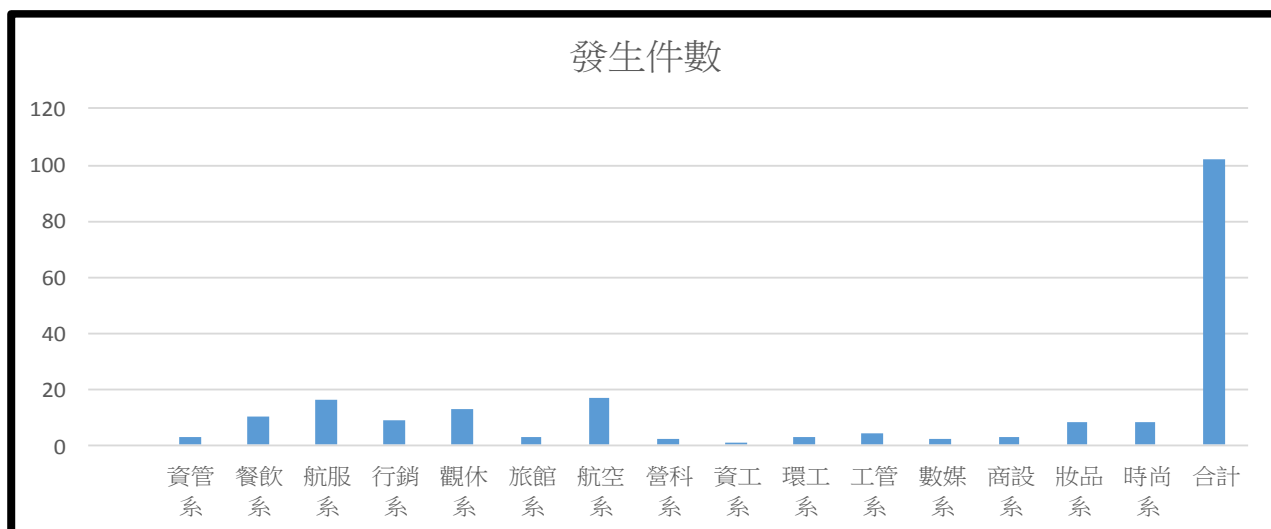
H、以發生時段統計：(以上午 8-10 時 19 件較多)

| 發生時段 | 6~8 | 8~10 | 10~12 | 12~14 | 14~16 | 16~18 | 18~20 | 20~22 | 22-24 | 00-06 | 合計 |
|------|-----|------|-------|-------|-------|-------|-------|-------|-------|-------|-----|
| 發生件數 | 6 | 19 | 16 | 10 | 17 | 5 | 9 | 10 | 8 | 2 | 102 |



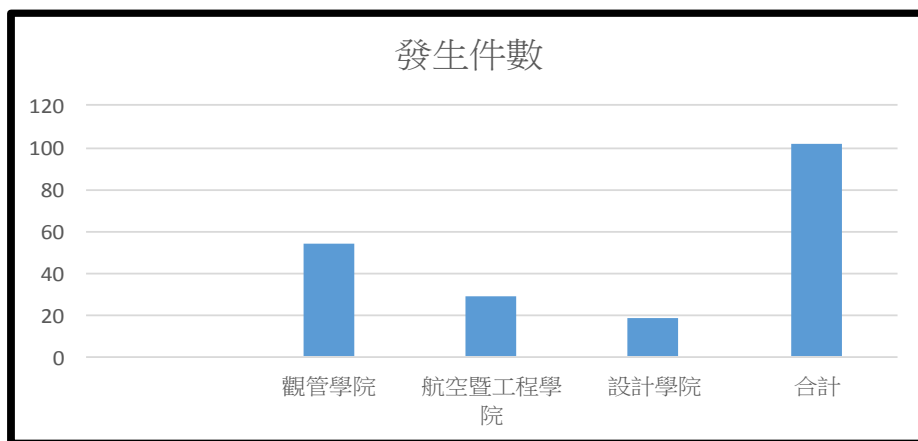
I、以系別統計：(以航空光機電系 17 件較多)

| 系所 | 資管系 | 餐飲系 | 航服系 | 行銷系 | 觀休系 | 旅館系 | 航空系 | 營科系 | 資工系 | 環工系 | 工管系 | 數媒系 | 商設系 | 妝品系 | 時尚系 | 合計 |
|------|-----|-----|-----|-----|-----|-----|-----|-----|-----|-----|-----|-----|-----|-----|-----|-----|
| 發生件數 | 3 | 10 | 16 | 9 | 13 | 3 | 17 | 2 | 1 | 3 | 4 | 2 | 3 | 8 | 8 | 102 |



J、以院別統計：(以觀光餐旅暨管理學院 54 件較多)

| 學院 | 觀光餐旅暨管理學院 | 航空暨工程學院 | 設計學院 | 合計 |
|------|-----------|---------|------|-----|
| 發生件數 | 54 | 29 | 19 | 102 |



K、以部別統計：(以日間部94件較多)

| 部別 | 日間部 | 進修部 | 在職專班 | 合計 |
|------|-----|-----|------|-----|
| 發生件數 | 94 | 54 | 3 | 102 |

