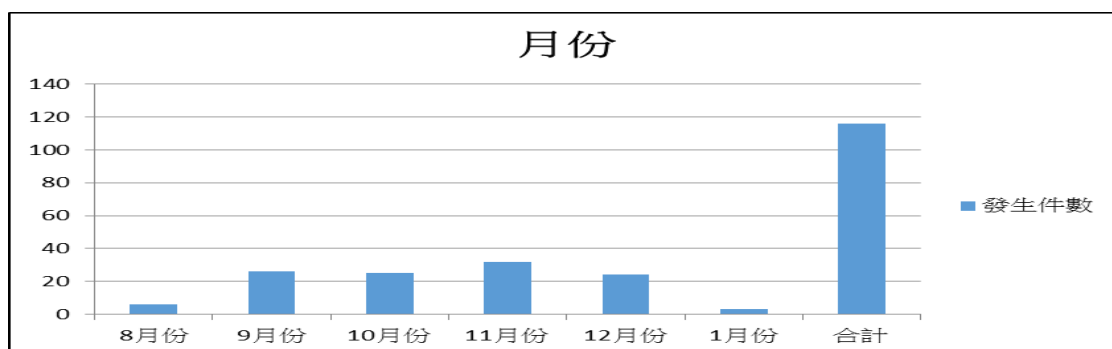


萬能科技大學 107-1 交通事故統計分析表

■統計 107-1 學生發生交通事故 119 件(男生 56 件、女生 63 件)，重傷 7 人、輕傷 105 人，無照騎車 4 件。各項統計分析如附表(A-H)：

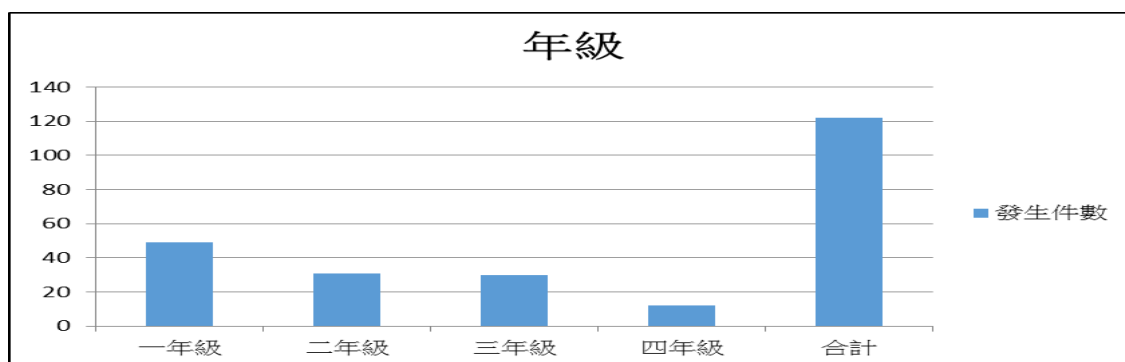
A、以月份統計(以 11 月份 32 件較多)

月份	8 月份	9 月份	10 月份	11 月份	12 月份	1 月份	合計
發生件數	6	29	25	32	24	3	119



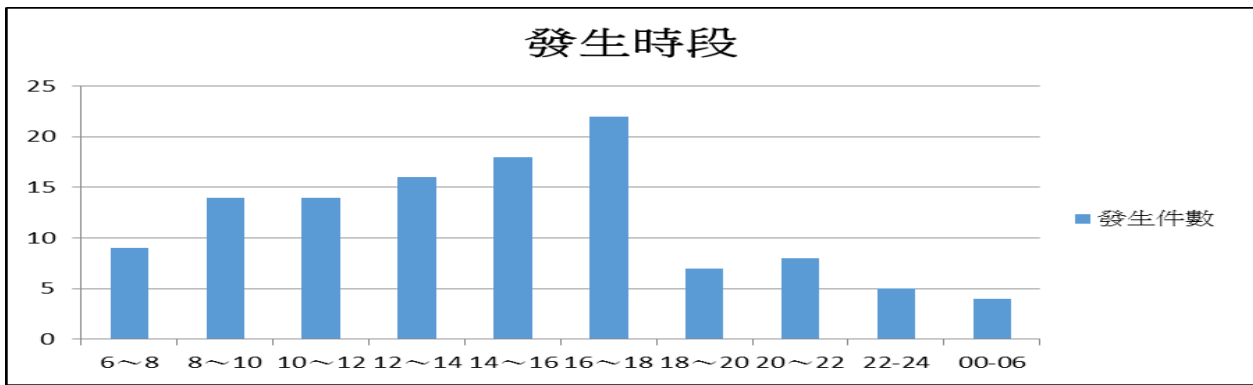
B、以年級統計(以 1 年級 49 件較多)

年級	一年級	二年級	三年級	四年級	合計
發生件數	49	30	25	12	119



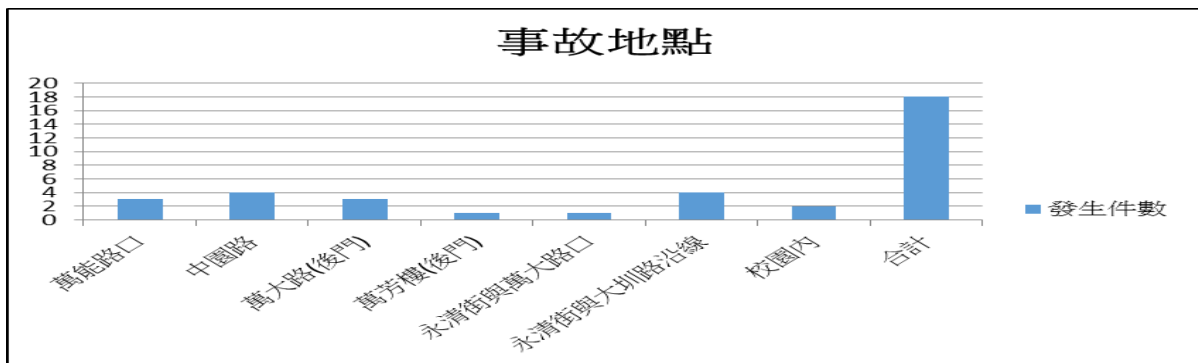
C、以事故發生時段統計(以下午 16-18 時 22 件較多)

發生時段	06~08	08~10	10~12	12~14	14~16	16~18	18~20	20~22	22-24	00-06	合計
發生件數	9	14	14	16	20	22	7	8	5	4	117



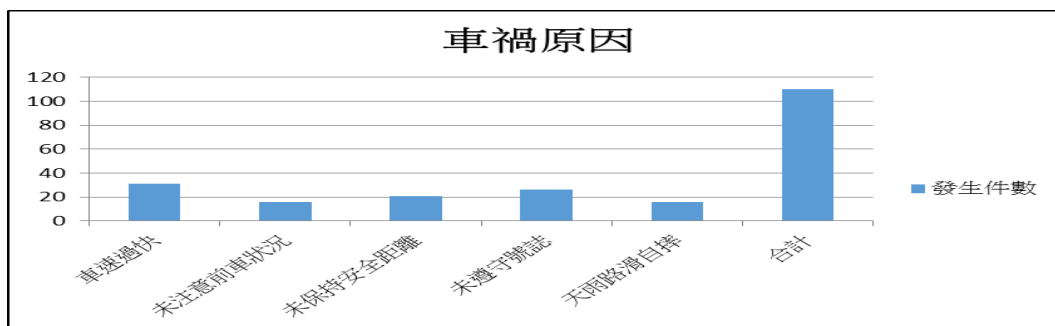
D、學校週邊事故地點統計(以中園路及大圳路沿線各 4 件較多)

事故地點	萬能路口	中園路	萬大路(後門)	萬芳樓(後門)	永清街與萬大路口	永清街與大圳路沿線	校園內	合計
發生件數	3	4	3	1	1	4	2	18



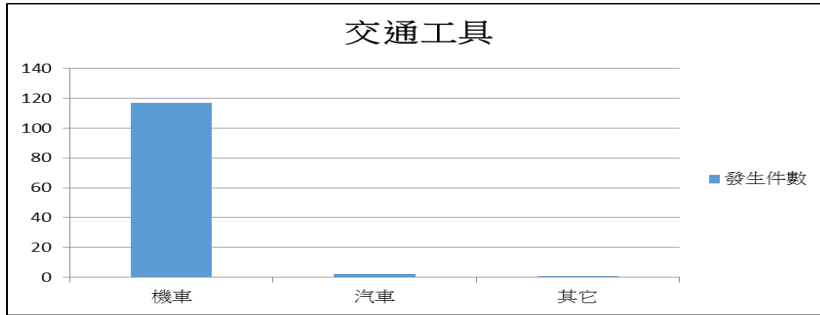
E、以車禍原因統計(以車速過快 31 件較多)

車禍原因	車速過快	未注意車前狀況	未保持安全距離	未遵守號誌	自摔	合計
發生件數	31	22	24	26	16	119



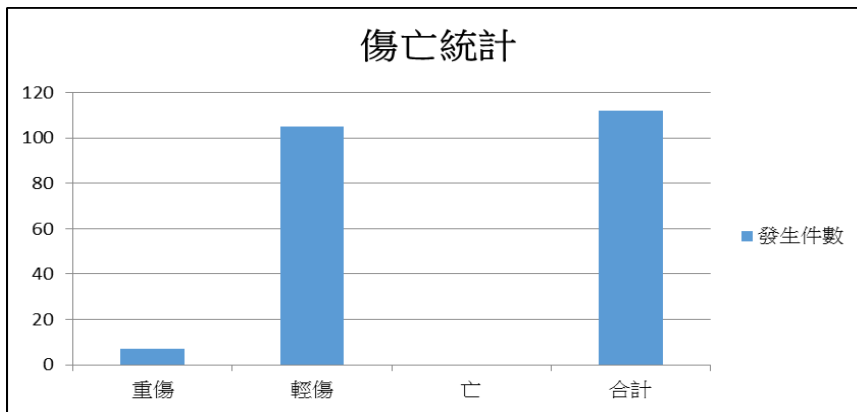
F、以交通工具統計(以機車 116 件較多)

交通工具	機車	汽車	自行車	合計
發生件數	116	2	1	119



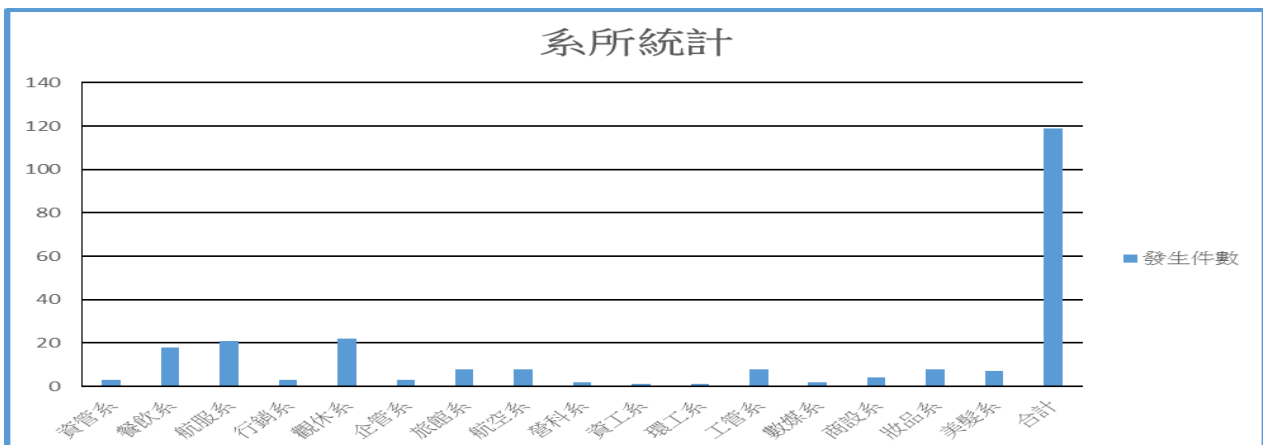
G、傷亡統計

傷亡統計	重傷	輕傷	亡	合計
發生件數	7	105	0	112



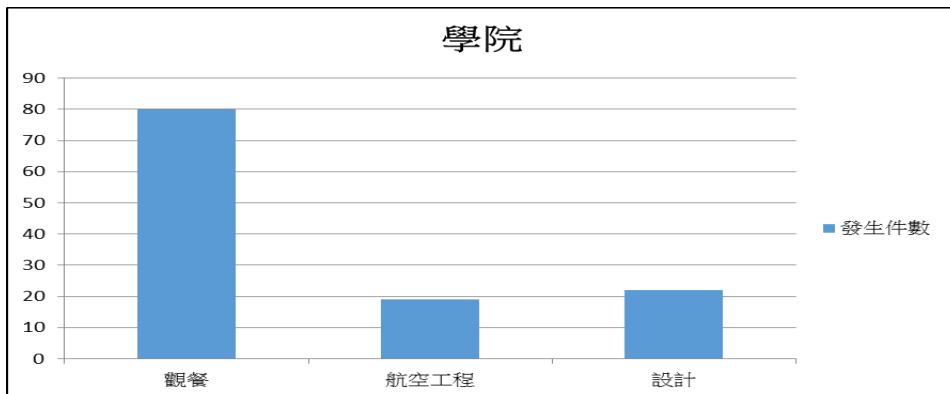
H、以系別統計(以觀休系 22 件較多)

系別	資管	餐飲	航服	行銷	觀休	企管	旅館	航空	營科	資工	環工	工管	數媒	商設	妝品	美髮	合計
件數	3	18	21	3	22	3	8	8	2	1	1	8	2	4	8	7	119



I、以學院統計(以觀餐學院 78 件較多)

學院	觀餐	航空工程	設計	合計
發生件數	78	19	22	119



J、以部別統計

部別	日間部	進修部	在職專班	合計
發生件數	104	7	8	119

